



**Midi UNI for Change #7 :
“Comment catalyser l'énergie des étudiant·es pour la durabilité ?
Découvrez le Green Office Model ”**

Darren Axe

Les Midis UNI for Change : des webinaires inspirants enregistrés !

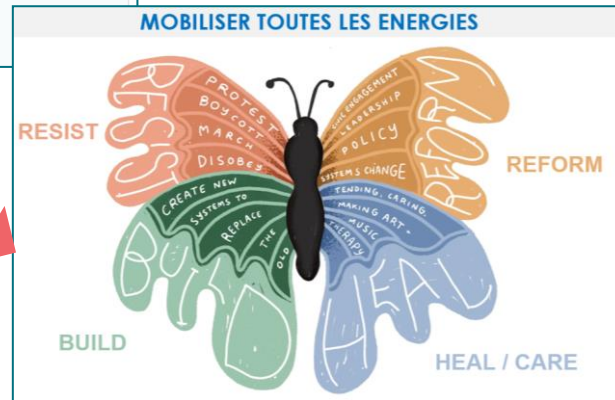


mar.
13 MAI

ENREGISTREMENT DISPONIBLE

**Midi UNI for Change #6 :
Communiquer pour mobiliser :
quelques clés et une
opportunité**

Le papillon de la mobilisation de Leah Penniman




mer.
15 JANV.


ENREGISTREMENT DISPONIBLE

**Midi UNI for Change #4 :
Contre les dragons de
l'inaction avec le sentiment
d'efficacité collective**

Les dragons de l'inaction de Griffon, 2011

General psychological barrier	Specific manifestation
Limited cognition	Ancient brain Ignorance Environmental numbness Uncertainty Judgmental discounting Optimism bias Perceived behavioral control/ self-efficacy
Ideologies	Worldviews Superstition powers Technosolution System justification
Comparisons with others	Social comparison Social norms and networks Perceived inequality
Sunk costs	Financial investments Behavioral momentum Conflicting values, goals, and aspirations
Discredence	Mistrust Perceived program ineffectiveness Denial
Perceived risks	Reaction Functional Physical Financial Social Psychological Temporal
Limited behavior	Tokenism Rebound effect

LES DRAGONS DE L'INACTION



Green Office - jpm 25

Gifford, R. (2011). The dragons of inaction: Psychological barriers that limit climate change mitigation and adaptation. *American Psychologist*, 66(4), 290-302. <https://doi.org/10.1037/a0023994>

(Re)visionner les webinaires ici !

Le Green Office ULiège



DÉCOUVRIR LE GREEN OFFICE ▾

UNI FOR CHANGE ▾

NOS ACTIVITÉS ▾

SUSTAINABILITY FRIENDS

PROJETS CAMPUS DURABLE ▾

RESSOURCES ▾

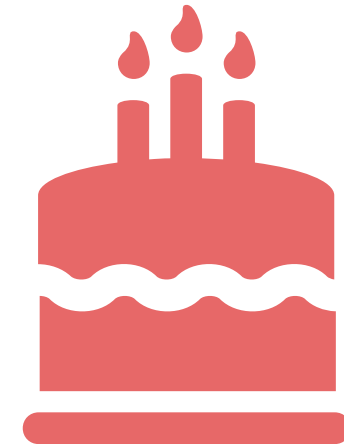
Green Office

Vous faites partie de la communauté ULiège?

Vous êtes sensible à l'avenir de notre planète et aux enjeux du développement durable?

Vous souhaitez vous impliquer dans un projet pour rendre votre université plus durable?

DÉCOUVREZ LE GREEN OFFICE!



5 ans !

www.green-office.uliege.be

greenoffice@uliege.be

Membres du Green Office



Equipe de coordination

(employées ULiège
+ subvention SPW)



Stagiaires



Etudiants jobistes et bénévoles



Ambassadeurs

Lancé en octobre
2024. [Plus d'info](#)



LES DIFFÉRENTES FORMES D'ENGAGEMENT



Greener

Participe à la mise en place des projets de son équipe
et
est présent·e ponctuellement
aux évènements



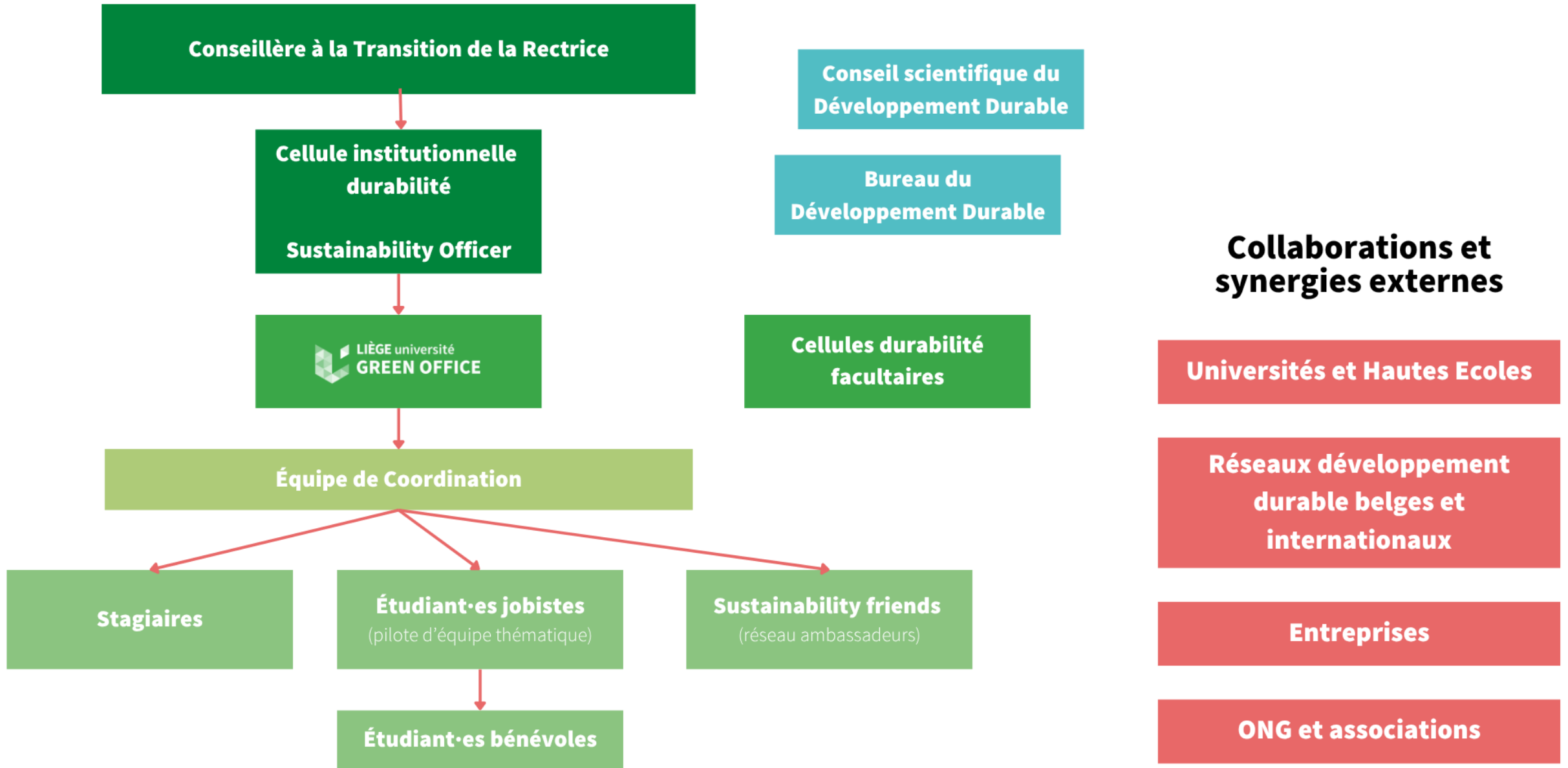
Pilote

Responsable de l'organisation des projets de son équipe
et
est présent·e à aux évènements



Soutien le Green Office via le partage à son réseau des activités organisées

Green Office ULiège : organigramme (va bientôt évoluer !)





LE GREEN OFFICE C'EST QUOI ?

Une plateforme pour **BOOSTER LA TRANSITION SOCIALE ET ENVIRONNEMENTALE** sur nos campus

DES PROJETS

DES ÉVÈNEMENTS VARIÉS

DES SUPPORTS LUDIQUES

DES CHALLENGES

DE NOMBREUSES COLLABORATION





NOS MISSIONS



TRAVAILLER EN RÉSEAU
avec les autres Green
Offices et acteurs du
développement durable

INFORMER ET SENSIBILISER
la communauté ULiège sur le
développement durable et
ses enjeux



VALORISER ET DIFFUSER
les bonnes pratiques au sein
de l'université

METTRE EN PLACE DES
PROJETS DE TERRAINS
avec nos experts



CRÉER UNE COMMUNAUTÉ
engagée pour le
développement durable



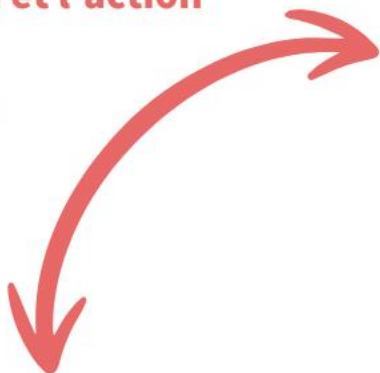
Green Office vision: whole institution approach



L'ADN DU GREEN OFFICE



Un lien fort entre la sensibilisation et l'action



Sensibilisation



- Pratique
- Ludique
- Simplifiée
- Validée scientifiquement



Via des brochures, capsules vidéo, conférence-débat, films, affiches...

Action



- Facile à mettre en oeuvre
- Accessible à tous
- À différents niveaux (chez soi, sur le campus, associatif)
- Validée scientifiquement



Via des challenges, activités de terrain, activités solidaires, propositions d'actions...

La force du collectif



- Synergies avec d'autres acteurs
- Créer une communauté de participants
- Voir son impact



Via des challenges et activités jumelées





NOS PARTENAIRES

INTERNES À L'ULIÈGE



ACTEURS DU TERRITOIRE LIÉGEOIS
(ÉCHEVINAT DE L'ENVIRONNEMENT, CATL, ...)



DES ONG
(WWF, NATAGORA, ROOTS AND SHOOTS, FRIENDSHIP,...)



LES RÉSEAUX DE DD BELGES ET INTERNATIONAUX
(AUF, COMMISSION DD ARES, GREEN OFFICE MOVEMENT, HIGHER EDUCATION FOR GOODS...)



DES ENTREPRISES ENGAGÉES DANS UNE VOIE DURABLE
(GALLER, ...)

7 projets Campus Durable



PROJETS CAMPUS DURABLES

Court-circuit

Ce projet étudiant vise à sensibiliser les étudiants aux bienfaits d'une alimentation saine et durable et de favoriser la distribution de paniers de fruits et légumes locaux sur nos campus.



PROJETS CAMPUS DURABLES

Biodiversité

Rejoignez cette équipe pour favoriser la biodiversité et la reconnection au vivant sur nos campus et au-delà !



PROJETS CAMPUS DURABLES

Zéro Déchet

Ce projet étudiant vise à sensibiliser les étudiants aux impacts de la production de déchets et de les encourager à les réduire au quotidien.



PROJETS CAMPUS DURABLES

Welcome pack durable

Ce projet étudiant vise à sensibiliser les étudiants aux impacts de notre consommation sur notre empreinte écologique et à les soutenir dans leurs souhaits d'adopter des solutions de consommation durables.



PROJETS CAMPUS DURABLES

Water4All

Ce projet étudiant vise à sensibiliser les étudiants à la consommation durable de l'eau (ne plus utiliser de bouteilles en plastique) et donner accès à tous à de l'eau de bonne qualité.



PROJETS CAMPUS DURABLES

GSM2LIFE

Ce projet étudiant vise à sensibiliser les étudiants aux impacts positifs de l'économie circulaire, en particulier le recyclage du matériel électronique.



PROJETS CAMPUS DURABLES

Mobilité active

Ce projet étudiant vise à sensibiliser aux différentes options de mobilité !

[A découvrir sur notre site web !](#)

1) Court-Circuit : alimentation durable

Evènements



le mercredi 19 avril 2023

Petit-déjeuner local pour 2€ !

Participez au petit-déjeuner local du Green Office dans le cadre du Festival Nourrir Les Campus.



le mercredi 19 avril 2023

Rendez-vous des Greeners #2 : Alimentation bas carbone (dégustation)

Participez à l'atelier des Greeners sur l'alimentation bas carbone dans le cadre du Festival Nourrir les Campus. Dégustez-y quelques plats !



le vendredi 21 avril 2023

Goûter équitable !

Découvrez le commerce équitable autour d'un goûter de produits labellisés.



CAMPUS DURABLE
Mardi 22 mars 2022

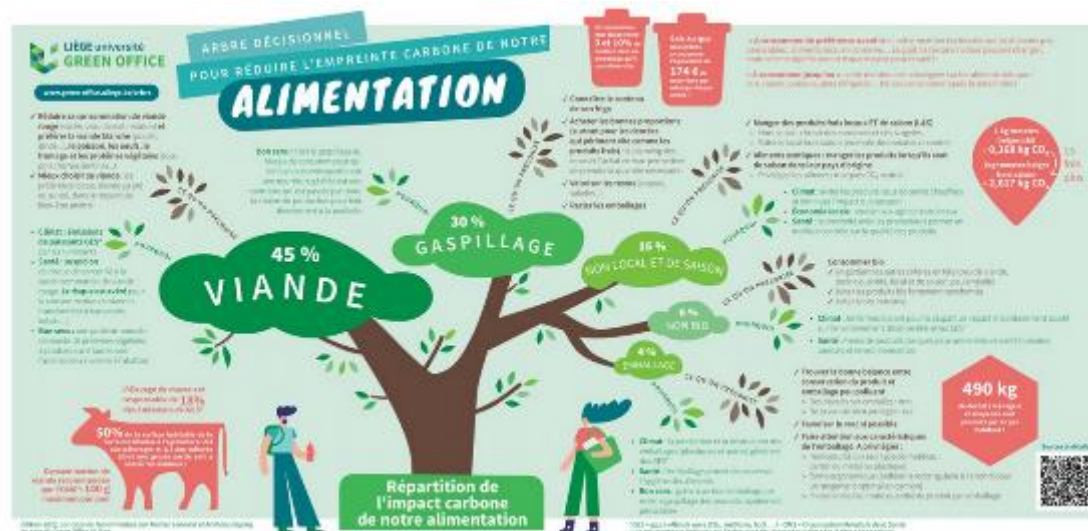
Dégustation de soupe

Nourrir Liège Campus

Le Green Office vous propose de venir déguster une bonne soupe réalisée avec des produits locaux et de saison.

EN SAVOIR +

Outils



Festival « Nourrir Liège »

sur l'alimentation durable, chaque année en avril



Petit déjeuner
local



Gouter équitable
local



Balade des plantes
comestibles



Concours « Boulet
Durable »

2) Biodiversité



Fabrication abris à insectes



Ramassage de déchets



Guide huile de palme

Pour une St Valentin plus durable



3) Zero Waste



PROJETS CAMPUS DURABLES

Découvrez la carte des magasins durables

Découvrez la carte des magasins durables visités par les étudiants du Green Office ainsi que leurs commentaires



Découvrez le Guide des jouets durables

Réalisé par l'équipe étudiante du Green Office, ce guide va vous permettre de comprendre les impacts environnementaux et sociaux de nos jouets, et ainsi de faire de meilleurs choix ! Jouons mieux, pour un monde plus harmonieux !



Découvrez le Guide de l'emménagement durable en kot

Réalisé par l'équipe du Green Office en collaboration avec le Service Environnement de la Ville de Liège, ce guide vous permet d'obtenir des astuces pour diminuer emménager et déménager de façon durable.



Découvrez le Guide de la consommation responsable

Réalisé par l'équipe du Green Office en collaboration avec le Service de l'ARI de l'ULiège, ce guide vous permet d'obtenir des astuces pour adopter une consommation plus responsable ? Découvrez la méthode des 5R et la méthode BISOU.



Découvrez le Guide de la mode durable

Réalisé par l'équipe Zero Déchet du Green Office, ce guide vous permet d'obtenir des astuces pour diminuer l'impact de votre garde-robe (conseils, chiffres, guide des matières).



PROJETS CAMPUS DURABLES

Collecte de bouchons: 58.500 mercis !

58.500 bouchons ont été récoltés par les étudiants du Green Office au profit de l'asbl Notre Village.



4) Welcome Pack Durable

Prenez seulement ce qui est utile !



5) Water4All : consommation responsable d'eau

Trouver des fontaines à eau sur le campus

PRÉSENTATION DES PROJETS CAMPUS DURABLE WELCOME PACK DURABLE COURT-CIRCUIT BIODIVERSITÉ WATER4ALL GSM2LIFE ZÉR

Retrouvez les premières fontaines à eau disponibles sur les campus

Campus du Sart Tilman



Jeu « Aqua penser »: sensibilisation à l'empreinte cachée de l'eau

Partie test du jeu
Aqua Penser

VICTOIRE
MALUS
BONUS
DÉPART
MALUS
BONUS
DEFAITE

20 MARS

12h15 - 13h30

Green Office (B1)
Lunch offert

AQUA PENSER

LIEGE université
GREEN OFFICE

A photograph of a group of people sitting around a table, playing the Aqua Penser game.

6) GSM2Life : numérique responsable

Evènements



du lundi 27 au vendredi 31 mars 2023

Recyclez vos vieux GSM et vos piles !

Vous avez des vieux téléphones ou des piles qui traînent dans vos tiroirs ?

Venez les déposer aux points de collecte adéquats pour les faire recycler !



RENDEZ-VOUS DES GREENERS
lundi 27 mars 2023

Rendez-vous des Greeners #1 : Atelier du numérique responsable

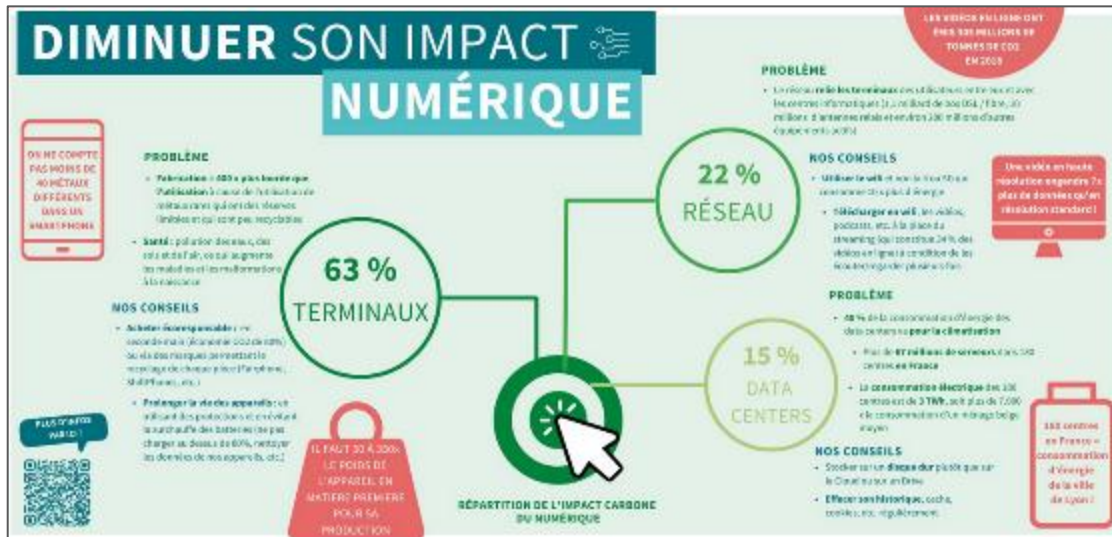
Participez à un atelier sur le thème du numérique responsable animé par l'équipe GSM2Life !



MIDI DU GREEN OFFICE
Vendredi 26 novembre 2021

Midi du Green Office #3 : Le recyclage, une solution à tout ?

Décryptons les grands enjeux du recyclage ainsi que ses limites.



Outils (! Pas IA)

LE GUIDE DU NUMÉRIQUE RESPONSABLE

LIÈGE université GREEN OFFICE

LE QUIZZ DE CULTURE GÉNÉRALE SUR LA POLLUTION NUMÉRIQUE

1) SELON VOUS, ENQUÊTE MONDIALE, COMMENT EST-ON DEVENU LE 2^{ème} PAYS AU MONDE EN TERME DE CONSOMMATION DE DATA ?

2) QU'EST-CE QUE LE "CLOUD" ?

3) POURQUOI LE CLOUD EST-IL SI ÉNERGIVORE ?

4) COMMENT FAIRE UN CLOUD RESPONSIBLE ?

5) COMMENT FAIRE UN CLOUD RESPONSIBLE ?

LE QUIZZ DE CULTURE GÉNÉRALE SUR LA POLLUTION NUMÉRIQUE

1) COMMENT FAIRE UN CLOUD RESPONSIBLE ?

2) COMMENT FAIRE UN CLOUD RESPONSIBLE ?

3) COMMENT FAIRE UN CLOUD RESPONSIBLE ?

4) COMMENT FAIRE UN CLOUD RESPONSIBLE ?

5) COMMENT FAIRE UN CLOUD RESPONSIBLE ?

7) Mobilité Active (collaboration avec le cellule mobilité)

La marche

La marche n'est pas uniquement un loisir réservé aux fans de la randonnée, le fait de marcher pour vous rendre sur votre lieu de travail ou à votre école est évidemment le moyen de déplacement le plus écologique et est très bénéfique pour votre santé.



Le vélo



Le train



Le bus



La voiture/ le covoiturage

Saviez-vous que si vous décidez de vous passer de voiture, vous pouvez bénéficier de **3 ans de bus gratuit** en remettant votre plaque d'immatriculation ?



Quinzaine du climat à ULiège



Découvrez le programme de la
1^{ère} édition - 2023



Découvrez le programme de la
2^e édition - 2024



Rapports d'activités



Contactez-nous pour tout partage de bonnes pratiques !