




## OÙ SE FOURNIR ?

Chaque année pour la Saint-Valentin ce sont **plus d'1 milliard et demi de roses** qui sont importées en Europe via l'aéroport de Liège.

Voici quelques **adresses pour se fournir en fleurs durables et de saison** pour la Saint-Valentin et pour toutes autres occasions :

 **Viens on sème**  
Heggen, 46 4837 Baelen, Belgique

**Simone ses fleurs**   
Chaussée de Boondael 166 1050 Ixelles

 **Cosmos et Capucine**  
En ligne

**Ginger Flower**   
En ligne

 **Paulette à des fleurs**  
En ligne

**Fleurs de Froidville**   
En ligne

Retrouve les fleuristes proche de chez toi via le site *Slow Flowers Belgique*.

## UNI FOR CHANGE C'EST QUOI ?

UNI for Change est une dynamique qui part des campus et vise à **rassembler massivement des communautés qui s'engagent** autour d'actions à impact positif pour une transition sociale et environnementale.

À LA RECHERCHE  
D'ACTIONS  
CONCRÈTES POUR  
DIMINUER VOTRE  
IMPACT SUR LA  
PLANÈTE ?

Rejoignez UNI for Change et  
prenez part à l'action !

REJOINGEZ-  
NOUS ICI →



**UNI FOR CHANGE**  
www.uniforchange.com

## QUEL EST L'IMPACT CACHÉ DE LA ROSE DE LA SAINT VALENTIN



Chéri·e, entre  
toi & moi, j'ai  
envie que ce  
soit **durable**...

CE PROJET A ÉTÉ MENÉ PAR L'ÉQUIPE ÉTUDIANTE  
BIODIVERSITÉ DU GREEN OFFICE ULIÈGE

Le problème principal :

**85%**

des roses vendues en Belgique sont **importées**



La majorité des fleurs vendues en Belgique sont cultivées en Hollande dans des **serres surchauffées et suréclairées**

L'autre partie est cultivée au **Kenya, Afrique du Sud, Éthiopie, Équateur, Tanzanie**, etc.

**43** résidus de pesticides différents se retrouvent dans les bouquets néerlandais

**Consommation énergétique énorme** via les serres, ce qui augmente les émissions de GES\* et dégrade davantage le climat

\*GES : gaz à effet de serre

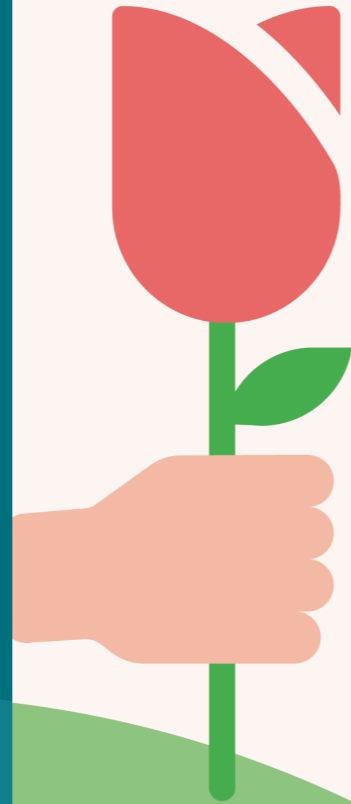
**97,6%** des échantillons européens contiennent des traces de **76 pesticides** différents, dont 14% sont même interdits en Europe

Nécessite un **transport sur de longues distances** souvent dans des avions réfrigérés

La culture des roses demandent **beaucoup d'eau**, ce qui aggrave la situation dans ces pays en épuisant constamment leurs nappes phréatiques

**Travailleurs non respectés** (horaires, salaires, santé)

# La rose durable



Chéri·e, entre toi & moi, j'ai envie que ce soit **durable**...



## Solutions

**Des fleurs indigènes et de saison**

- › Ne demande pas la création d'un environnement spécifique, synonyme d'une consommation énergétique importante
- › De plus, les espèces locales limitent les transports et participent à enrichir notre biodiversité

Perce-neige, hellébore, chèvrefeuille d'hiver, jasmin d'hiver, buisson d'acajou, boule de neige, hamamélis, cerise japonaise, jacinthe/narcisse/muscari en bulbe



**La rose en pleine terre**



- › Offrir un plant de rosier et/ou donner une seconde vie à sa rose en la replantant dans son jardin

**Des fleurs séchées**

- › Permet un large choix d'espèces tout en restant éco friendly

